

# ARGENTA



dedication  
innovation & proximity

novelties 2024



dedication,  
innovation & proximity

25 years of dedication, innovation and commitment to excellence have made us a benchmark in the industry, a journey full of challenges and triumphs. We have created collections that have filled homes and spaces around the world with design, creativity and quality.

In these 25 years, we have cultivated solid and lasting relationships with valued clients and collaborators. Your trust and support have been the driving force behind our success. We appreciate every project we have been a part of, from residential projects to large architectural developments, they have all contributed to our growth and evolution.

Our commitment to sustainability and social responsibility has been an integral part of our philosophy. We constantly look for ways to minimize our environmental impact and contribute positively to the communities in which we operate.

Looking to the future, we maintain the same passion and determination that has brought us here. We will continue to explore new trends, technologies and designs to offer products that are not only beautiful, but also functional and sustainable.

We thank everyone who has been part of our journey: employees, customers, suppliers and friends.

25 años de dedicación, innovación y compromiso con la excelencia nos han convertido en un referente en la industria, un viaje lleno de desafíos y triunfos. Hemos creado colecciones que han llenado de diseño, creatividad y calidad hogares y espacios en todo el mundo.

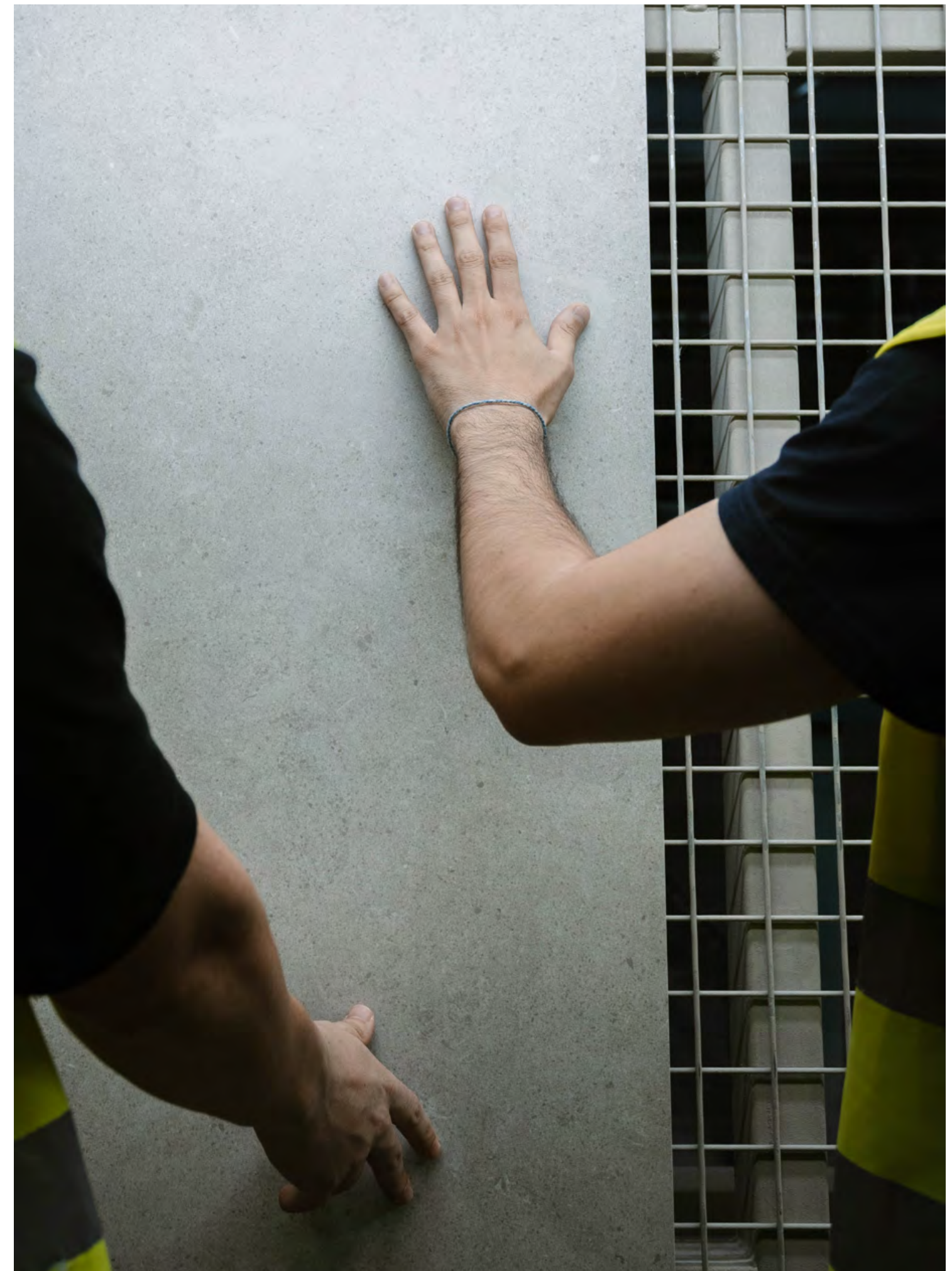
En estos 25 años, hemos cultivado relaciones sólidas y duraderas con valiosos clientes y colaboradores. Su confianza y apoyo han sido la fuerza impulsora detrás de nuestro éxito. Apreciamos cada proyecto en el que hemos sido parte, desde proyectos residenciales hasta grandes desarrollos arquitectónicos, todos han contribuido a nuestro crecimiento y evolución.

Nuestro compromiso con la sostenibilidad y la responsabilidad social ha sido una parte integral de nuestra filosofía. Buscamos constantemente maneras de minimizar nuestro impacto ambiental y contribuir positivamente a las comunidades en las que operamos.

Mirando hacia el futuro, mantenemos la misma pasión y determinación que nos han llevado hasta aquí. Seguiremos explorando nuevas tendencias, tecnologías y diseños para ofrecer productos que no solo sean hermosos, sino también funcionales y sostenibles.

Agradecemos a todos los que han sido parte de nuestro viaje: empleados, clientes, proveedores y amigos.

ARGENTA *25<sup>th</sup>*





company concept  
concepto de empresa

1999  
Argenta is incorporated.  
Constitución de Argenta.

2000  
First Cerámicas Argenta logo.  
Primer Logotipo de Cerámicas Argenta.



2003  
The first factory of its own and its first production line (Factory 1).  
Primera factoría propia y primera línea de producción (Factoría 1).

2005  
A second production line is added.  
Se incorpora la segunda línea de producción.



2008  
The INKJET system is added to production.  
Se incorpora el sistema INKJET a la producción.

2010  
The Onda and Vilafamés factory opens.  
Apertura de la factoría en Onda y Vilafamés.

2013  
The Onda production plant is added (Factory 3).  
Se incorpora la Planta de producción de Onda (Factoría 3).

2014  
The Friendlytile concept is created and Argenta's logo is adapted.  
Nace el concepto Friendlytile y adaptación del Logotipo de Argenta.



2015  
The entire production of Factory 1 (Vall d'Alba) is moved over to porcelain.  
Toda la producción de la Factoría 1 (Vall d'Alba) se realiza en Porcelánico.

2017  
Inauguration and Main Sponsorship of Villarreal C.F.'s Estadio de la Cerámica football stadium.  
Last adaptation of Argenta's logo.

Inauguración y Patrocinio Principal del Estadio de la Cerámica del Villarreal C.F.  
Última adaptación del Logotipo de Argenta.



2018  
The entire production of white body is added to the Onda Plant (Factory 2).  
Se incorpora la Planta de Onda (Factoría 2), toda la producción de Pasta Blanca.

2019  
The covered logistic centre is added (CL2 - Onda).  
Se incorpora el Centro Logístico 2 cubierto de Onda (CL2).

2020  
The Showroom is completely updated and the Heart concept is created.  
Se actualiza por completo el Showroom y se crea el concepto Heart.



2021  
The Factory 5 (Vall d'Alba) production plant is added.  
Se incorpora la planta de producción Factoría 5 (Vall d'Alba).



25th anniversary of the constitution of Argenta Cerámica.  
25 aniversario de la constitución de Argenta Cerámica.

Friendlytile concept

In little more than a decade, Argenta has managed to consolidate a young, dynamic team, that is continually being trained, which researches the current market, meeting its needs with technical and aesthetic ceramic solutions. It has more than 700 people working in 5 factories, which is an important source of income and welfare for the community.

It is committed to developing a new generation of high added-value solutions, the result of research and the most advanced technology implemented by a highly-qualified technical team. Lastly, it has a close relationship with suppliers and customers, strategic alliances that allow them to join forces and perform integrated management of services, with resulting benefits for everyone, creating a business model based on trust, teamwork and mutual benefit.

Argenta's management already has an ambitious expansion plan underway, aimed at increasing the capacity of its production plants, as well as implementing an international expansion plan, increasing its share of foreign markets and consolidating its leadership in the industry.

Friendlytile como concepto de empresa.

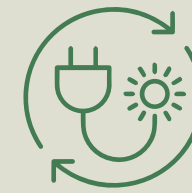
En poco más de una década, Argenta ha logrado consolidar un equipo joven y dinámico en continua formación, que investiga el mercado actual, satisfaciendo con soluciones cerámicas técnicas y estéticas sus necesidades. Son más de 700 personas distribuidas en 5 factorías, una importante fuente de ingresos y bienestar para su comunidad.

Su desarrollo de producto apuesta por una nueva generación de soluciones de alto valor añadido, fruto de la investigación y el uso de la más avanzada tecnología implementada por un equipo técnico cualificado. Y por último, una estrecha relación con proveedores y clientes, alianzas estratégicas que aúnan esfuerzos y permiten una gestión integral de los servicios, con la consecuente retribución de beneficios para todos, lo que conforma un modelo empresarial que apuesta por la confianza, el trabajo en equipo y el beneficio mutuo.

Desde la dirección de Argenta se ha puesto en marcha un ambicioso plan de ampliación en el que se propone aumentar su capacidad de sus centros productivos así como la puesta en marcha de un plan de expansión internacional, aumentando su cuota en los mercados exteriores y consolidando su liderazgo en el sector.







## XS is Extra Slim

### XS PRODUCT LINE, REDUCED THICKNESS, LIGHTER AND MORE SUSTAINABLE.

The thicknesses of the ceramic units in the XS product line created by the Argenta have been optimised with measurements of less than 7 millimetres, while maintaining the same technical and aesthetic features. This sustainable solution is the result of our effort and commitment to preserve the environment.

This innovative product reflects substantial improvements at several key points in the Argenta value chain. Such as:

**Production:** A substantial reduction in CO<sub>2</sub> emissions in the manufacture of the material itself. This includes a 50% reduction in pollutants such as SO<sub>2</sub> (sulphur) and VOCs (volatile organic compounds). We have also managed to reduce the use and consumption of inks and glazes.

**Logistics:** R&D has enabled us to generate better cost efficiency throughout the logistics process. This is due to the lighter weight and smaller space taken up by the new XS lightweight ceramic units, creating a load saving of up to 40% per trip, since more can be loaded in the same space. In addition, an exhaustive study of each format has been carried out to produce a safe pallet that can lift loads without making transport more difficult.

**Installation:** XS ceramic materials have clear advantages over conventional materials when it comes to fitting tiles. These products are lighter and easier to handle, enabling more accurate and efficient installation, cutting costs and installation times.

**Aesthetics:** XS products are available in various formats and types, in both the porcelain tile and wall tile ranges. In addition to expanding the possibilities for the use of ceramics, these units meet the aesthetic needs of architects and interior designers. It even improves their appearance thanks to their flatness and uniformity, making it possible to create a contemporary minimalist aesthetic.

**Technical Characteristics:** The technological advances implemented by at Argenta in developing the XS product allow it to maintain the same technical performance in terms of resistance with improved flexibility and durability. It is an advanced solution designed to protect and preserve our environment.

### LÍNEA DE PRODUCTO XS, ESPESOR REDUCIDO, MÁS LIGERO Y SOSTENIBLE.

Los espesores de las piezas cerámicas de la línea de producto XS creada por el Argenta se han optimizado a medidas inferiores de 7 milímetros, manteniendo las mismas prestaciones técnicas y estéticas. Esta solución sostenible es el resultado del esfuerzo y compromiso por preservar el entorno natural.

Este innovador producto hace que se reflejen substanciales mejoras en varios puntos clave de la cadena de valor del Argenta. Como son:

**Producción:** Supone una disminución sustancial de las emisiones de CO<sub>2</sub> en la fabricación del propio material. Estaríamos hablando de una reducción de 50% de contaminantes como son el SO<sub>2</sub> (Azufre) o COVS (Compuestos Orgánicos Volátiles). Además, obtenemos una reducción en la utilización y consumo de tintas y esmaltes.

**Logística:** Gracias a los estudios en I+D somos capaces de generar una mejor eficiencia de costes en todo el proceso logístico. Esto se debe al menor peso y espacio que ocupan las nuevas piezas cerámicas ligeras XS permitiendo un ahorro en la carga de hasta un 40% en cada viaje, pudiendo cargar más en el mismo espacio. Además, se ha realizado un estudio exhaustivo de cada formato para conseguir un pallet seguro que permita remontar las cargas y no dificulte su transporte.

**Instalación:** En cuanto a la colocación de las piezas, los materiales cerámicos XS presentan claras ventajas frente a las habituales. Estos productos son más livianos y fáciles de manejar, lo que facilita una colocación más precisa y eficiente, reduciendo sus costes y tiempos de instalación.

**Estética:** Los productos XS están disponibles en varios formatos y tipologías, tanto en su gama de porcelánicos como en la de revestimientos. Además de ampliar las posibilidades de uso de la cerámica, estas piezas satisfacen las necesidades estéticas de arquitectos e interioristas, mejorando incluso su aspecto gracias a su planitud y uniformidad, permitiendo crear una estética contemporánea y minimalista.

**Características Técnicas:** Los avances tecnológicos que ha implementado Argenta para desarrollar el producto XS permite mantener las prestaciones técnicas en cuanto a la resistencia, mejorando la flexibilidad y durabilidad. Se trata de una solución avanzada pensada en proteger y conservar nuestro entorno natural.



<b>A</b>	
ARBELA	10
ARLES	12
<b>C</b>	
COLBERT	14
<b>D</b>	
DAVENPORT	16
<b>G</b>	
GROUND	24
<b>I</b>	
IKON	26
<b>L</b>	
LOWELL	30
<b>N</b>	
NOURA	32
<b>O</b>	
ORLEANS	34
<b>P</b>	
PACIFIC	36
<b>R</b>	
RIVEN	38
<b>T</b>	
TRAMES	40
<b>V</b>	
VANITY	44





glazed porcelain stoneware + std body + matt  
gres porcelánico esmaltado + pasta std + mate



23x120 cm/9"x48"



Arbela Gris



Arbela Natural




Arbela Miel

Arbela Miel  
23x120 cm / 9"x48"  
↘

wood  
maderas



Skirting  
Rodapie

9x120 cm/3,5"x48"	
P270	10

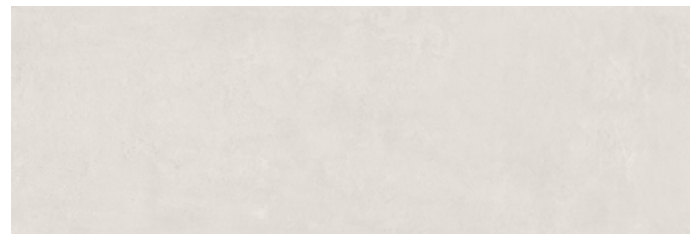
Available Formats: / Formatos Disponibles:

PIECES NAME NOMBRE DE LA PIEZA	SIZES FORMATOS (Cm)	WORK SIZE DIMENSIÓN DE FABRICACIÓN (Mm)	BOX/CAJA PIECES PIEZAS	Sqm M²	MAX. AVERAGE WEIGHT PESO MEDIO MÁXIMO (Kg)	PALLET/PALET BOXES CAJAS	Sqm M²	MAX. AVERAGE WEIGHT PESO MEDIO MÁXIMO (Kg)	SIZE PALLET FORMATO DEL PALET (Mm)
Arbela	23X120 SL	230 x 1200 x 8,5	5	1,380	27,000	48	66,240	1270	800x1200x830



slim wall tile + white body + rectified + matt  
 azulejo de espesor fino + pasta blanca + rectificado + mate

30x90 cm/11,8"x36"



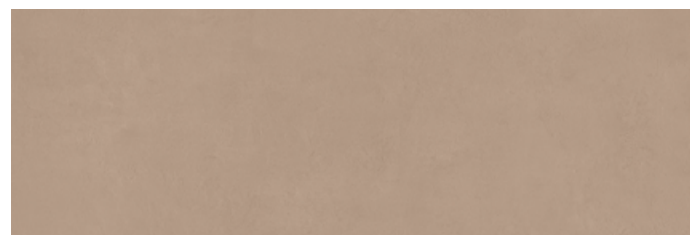
Arles Pur



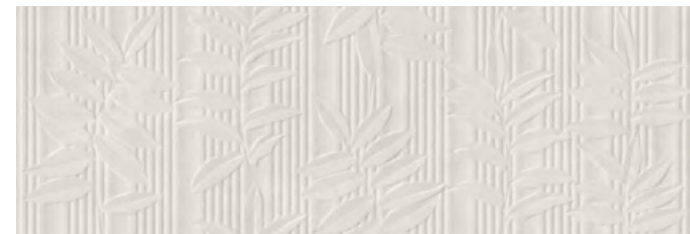
Arles Moka



Arles Froid



Arles Argile



Arles Foret Pur



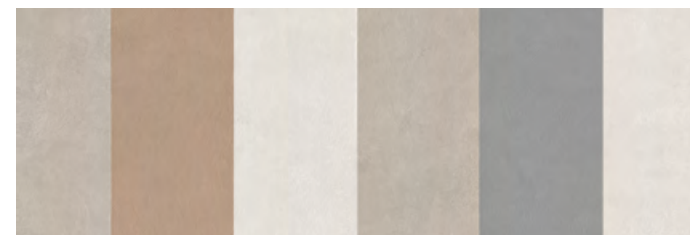
Arles Foret Moka



Arles Foret Froid



Arles Foret Argile



Arles Colore

Arles Colore  
 30x90 cm / 11,8"x36" RC XS



concrete  
 cementos



Available Formats: / Formatos Disponibles:

PIECES NAME NOMBRE DE LA PIEZA	SIZES FORMATOS (cm)	WORK SIZE DIMENSION DE FABRICACIÓN (mm)	BOX/CAJA PIECES PIEZAS	sqm m²	MAX. AVERAGE WEIGHT PESO MEDIO MÁXIMO (Kg)	PALLET/PALET BOXES CAJAS	sqm m²	MAX. AVERAGE WEIGHT PESO MEDIO MÁXIMO (Kg)	SIZE PALLET FORMATO DEL PALET (mm)
Arles	30x90 XS RC	300 x 900 x 7	6	1,620	19,500	63	102,060	1240	920x1230x1040
Arles Foret	30x90 XS RC	300 x 900 x 8,7	5	1,350	19,000	63	85,050	1210	920x1230x1040
Arles Colore	30x90 XS RC	300 x 900 x 7	6	1,620	19,500	63	102,060	1240	920x1230x1040



glazed porcelain stoneware + std body + rectified + matt  
gres porcelánico esmaltado + pasta std + rectificado + mate



120x120 cm/48"x48" + 60x120 cm/24"x48"



Colbert White

ARTECH

## Colbert Polished

glazed porcelain stoneware + std body + rectified + polished  
gres porcelánico esmaltado + pasta std + rectificado + pulido



160x160 cm/63"x63" + 120x120 cm/48"x48" + 60x120 cm/24"x48"



Colbert White Polished

Premium Polished only in 160x160 cm

### Skirting Rodapie

9x120 cm / 3.5"x48" P270	
9x60 cm / 3.5"x24" P097	

### Gradone Strair Peldaño Gradone

30x120 cm / 11.8"x48" P1513	
30x60 cm / 11.8"x24" P749	

### Strair Tread Peldaño Romo

30x120 cm / 11.8"x48" P331	
30x60 cm / 11.8"x24" P197	

### Available Formats: / Formatos Disponibles:

PIECES NAME NOMBRE DE LA PIEZA	SIZES FORMATOS (Cm)	WORK SIZE DIMENSIÓN DE FABRICACIÓN (Mm)	BOX/CAJA PIECES PIEZAS	Sqm M²	MAX. AVERAGE WEIGHT PESO MEDIO MÁXIMO (Kg)	PALLET/PALET BOXES CAJAS	Sqm M²	MAX. AVERAGE WEIGHT PESO MEDIO MÁXIMO (Kg)	SIZE PALLET FORMATO DEL PALET (Mm)
Colbert Matt	120x120 SL RC	1200 x 1200 x 9	1	1,440	21,962	40	57,600	1265	1260x1260x671
Colbert Matt	60x120 SL RC	600 x 1200 x 9	2	1,440	20,486	36	51,840	1062	840x1200x740
Colbert Polished	160x160 RC	1600 x 1600 x 8	1	2,560	50,000	20	51,200	1090	1760x1760x350
Colbert Polished	120x120 RC	1200 x 1200 x 10.2	1	1,440	39,000	36	51,840	1250	1230x1380x760
Colbert Polished	60x120 RC	600 x 1200 x 10.5	2	1,440	34,000	32	46,080	1140	840x1200x740



marble  
mármoles



# Davenport / Davenport Out

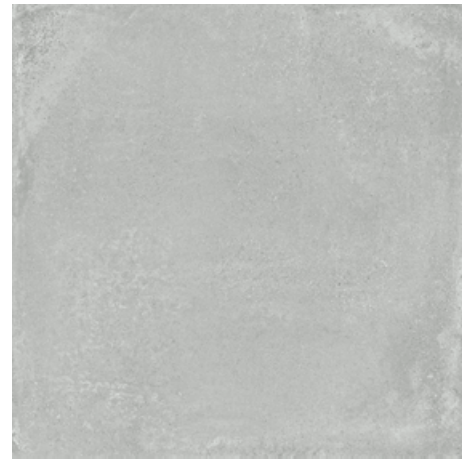
glazed porcelain stoneware + std body + matt  
gres porcelánico esmaltado + pasta std + mate



75x150 cm/30"x60" + 90x90 cm/36"x36" + 75x75/30"x30" + 60x60 cm/24"x24" + 30x60 cm/11.8"x24"



Davenport White



Davenport Grey



Davenport Dark



Davenport Brown



Davenport Beige

### Gradone Strair Peldaño Gradone

30x60 cm/11.8"x24" P749	
30x75 cm/11.8"x30" P821	
30x90 cm/11.8"x36" P1014	
30x150 cm/11.8"x60" P2017	

### Strair Tread Peldaño Romo

30x60 cm/11.8"x24" P197	
30x75 cm/11.8"x30" P270	
30x90 cm/11.8"x36" P326	
30x150 cm/11.8"x60" P452	

### Skirting Rodapie

9x60 cm/3.5"x24" P097	
9x75 cm/3.5"x30" P156	
9x90 cm/3.5"x36" P197	
9x150 cm/3.5"x60" P300	

### Available Formats: / Formatos Disponibles:

PIECES NAME NOMBRE DE LA PIEZA	SIZES FORMATOS (Cm)	WORK SIZE DIMENSIÓN DE FABRICACIÓN (Mm)	BOX/CAJA PIECES PIEZAS	Sqm M²	MAX AVERAGE WEIGHT PESO MEDIO MÁXIMO (Kg)	PALLET/PALET BOXES CAJAS	Sqm M²	MAX AVERAGE WEIGHT PESO MEDIO MÁXIMO (Kg)	SIZE PALLET FORMATO DEL PALET (Mm)
Davenport	75x150 SL RC	750 x 1500 x 9	1	1,125	22,500	42	47,25	1010	900x1560x710
Davenport	90x90 SL RC	900 x 900 x 9	2	1,620	32,500	30	48,600	1035	950x1060x810
Davenport	75x75 SL RC	750 x 750 x 9	2	1,125	23,500	48	54,000	1160	800x1200x890
Davenport Out	75x75 SL RC	750 x 750 x 9	2	1,125	23,500	48	54,000	1160	800x1200x890
Davenport	60x60 SL	600 x 600 x 9	4	1,440	27,000	32	46,080	950	800x1200x740
Davenport	30x60 SL	300 x 600 x 9	8	1,440	30,000	40	57,600	1080	800x1200x740

Novelties 2024

ARGENTA

Davenport Beige  
90x90 cm / 36"x36" RC  
↘

Davenport Beige  
75x150 cm / 30"x60" RC  
↘

concrete  
cementos






glazed porcelain stoneware + std body + rectified + matt  
 gres porcelánico esmaltado + pasta std + rectificado + mate

75x75/30"x30"



Davenport Hydraulic



Davenport Hydraulic  
 75x75 cm / 30"x30" RC  


concrete  
 cementos



Available Formats: / Formatos Disponibles:

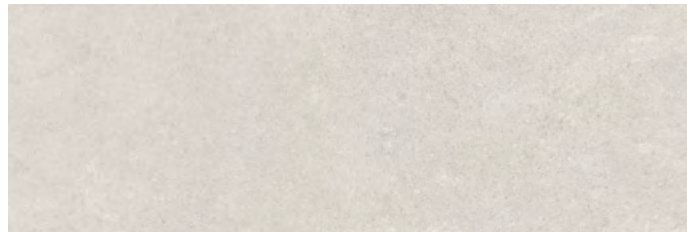
PIECES NAME NOMBRE DE LA PIEZA	SIZES FORMATOS (Cm)	WORK SIZE DIMENSIÓN DE FABRICACIÓN (Mm)	BOX/CAJA PIECES PIEZAS	Sqm M²	MAX. AVERAGE WEIGHT PESO MEDIO MÁXIMO (Kg)	PALLET/PALET BOXES CAJAS	Sqm M²	MAX. AVERAGE WEIGHT PESO MEDIO MÁXIMO (Kg)	SIZE PALLET FORMATO DEL PALET (Mm)
Davenport Hydraulic	75x75 SL RC	750 x 750 x 9	2	1,125	23,500	48	54,000	1160	800x1200x890



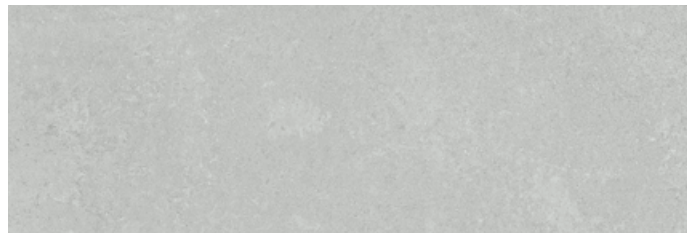
slim wall tile + white body + rectified + matt  
 azulejo de espesor fino + pasta blanca + rectificado + mate



40x120 cm/16"x48"



Davenport White



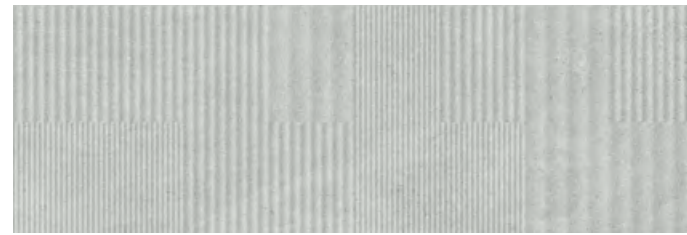
Davenport Grey



Davenport Beige



Davenport Groove White



Davenport Groove Grey



Davenport Groove Beige



Davenport Decor

Available Formats: / Formatos Disponibles:

PIECES NAME NOMBRE DE LA PIEZA	SIZES FORMATOS (cm)	WORK SIZE DIMENSION DE FABRICACION (mm)	BOX/CAJA PIECES PIEZAS	sqm m <sup>2</sup>	MAX. AVERAGE WEIGHT PESO MEDIO MAXIMO (Kg)	PALLET/PALET BOXES CAJAS	sqm m <sup>2</sup>	MAX. AVERAGE WEIGHT PESO MEDIO MAXIMO (Kg)	SIZE PALLET FORMATO DEL PALET (mm)
Davenport	40x120 XS RC	400 x 1200 x 7	5	2,400	30,000	20	48,000	609	800x1200x540
Davenport Groove	40x120 XS RC	400 x 1200 x 8	4	1,920	28,000	20	38,400	555	800x1200x540
Davenport Decor	40x120 XS RC	400 x 1200 x 7	5	2,400	30,000	20	48,000	609	800x1200x540

Davenport White  
 90x90 cm / 36"x36" RC

Davenport White  
 40x120 cm / 16"x48" RC XS

Davenport Decor  
 40x120 cm / 16"x48" RC XS

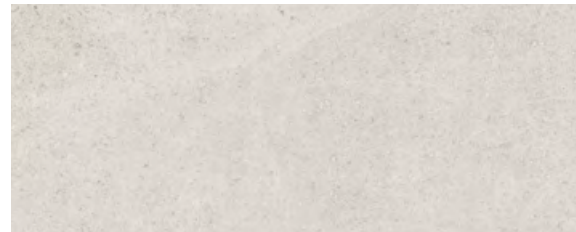
concrete  
 cementos





wall tile + white body + rectified + matt  
azulejo + pasta blanca + rectificado + mate

30x75 cm/11.8"x30"



Davenport White



Davenport Grey



Davenport Beige



Davenport Side White



Davenport Side Grey



Davenport Side Beige

**Available Formats: / Formatos Disponibles:**

PIECES NAME NOMBRE DE LA PIEZA	SIZES FORMATOS (cm)	WORK SIZE DIMENSIÓN DE FABRICACIÓN (mm)	BOX/CAJA PIECES PIEZAS	sqm m²	MAX. AVERAGE WEIGHT PESO MEDIO MÁXIMO (Kg)	PALLET/PALET BOXES CAJAS	sqm m²	MAX. AVERAGE WEIGHT PESO MEDIO MÁXIMO (Kg)	SIZE PALLET FORMATO DEL PALET (mm)
Davenport	30x75 RC PB	300x750x8	7	1,575	21,000	54	85,05	1149	800x1200x1050
Davenport Side	30x75 RC PB	300x750x8	7	1,575	21,000	54	85,05	1149	800x1200x1050

Davenport White  
30x75 cm / 11.8"x30" RC  
↘

Davenport Side White  
30x75 cm / 11.8"x30" RC  
↘

concrete  
cementos



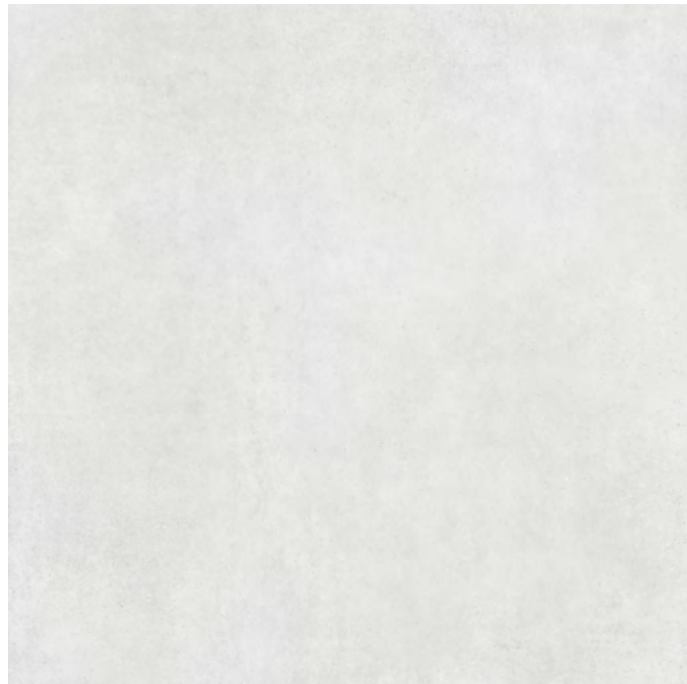


glazed porcelain stoneware + std body + rectified + matt  
 gres porcelánico esmaltado + pasta std + rectificado + mate

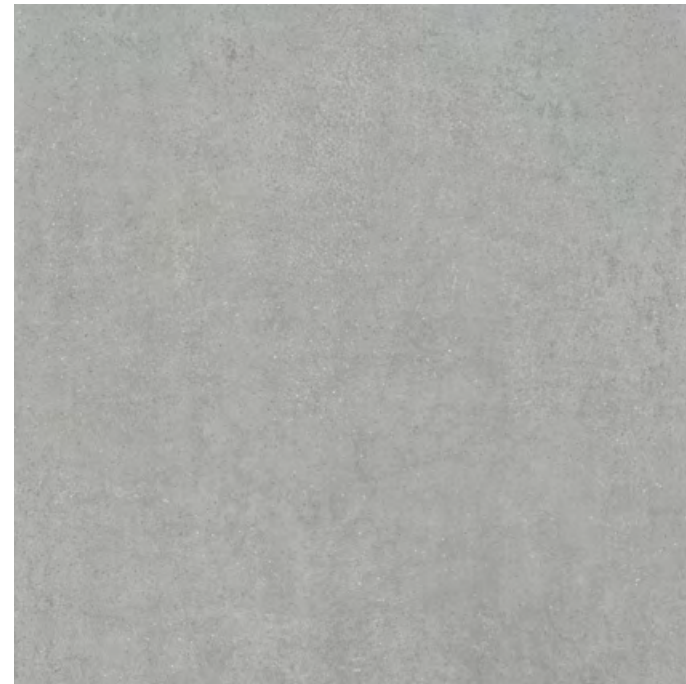
160x160 cm/63"x63"



Ground Cream  
 160x160 cm / 63"x63" RC  
 ↘



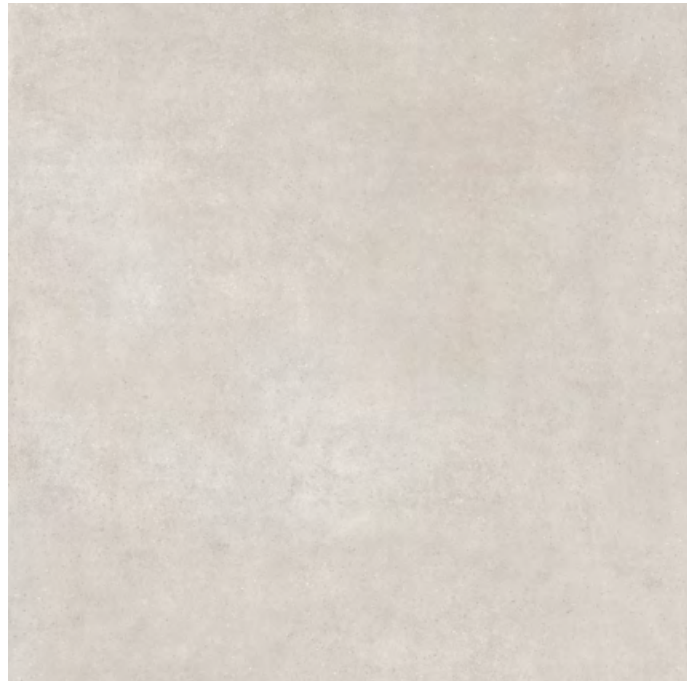
Ground White



Ground Grey



Ground Shadow



Ground Cream



Ground Earth



Available Formats: / Formatos Disponibles:

PIECES NAME NOMBRE DE LA PIEZA	SIZES FORMATOS (Cm)	WORK SIZE DIMENSIÓN DE FABRICACIÓN (Mm)	BOX/CAJA PIECES PIEZAS	Sqm M²	MAX. AVERAGE WEIGHT PESO MEDIO MÁXIMO (Kg)	PALLET/PALET BOXES CAJAS	Sqm M²	MAX. AVERAGE WEIGHT PESO MEDIO MÁXIMO (Kg)	SIZE PALLET FORMATO DEL PALET (Mm)
Ground	160x160 RC	1600 x 1600 x 8	1	2,560	50,000	20	51,200	1090	1760x1760x350



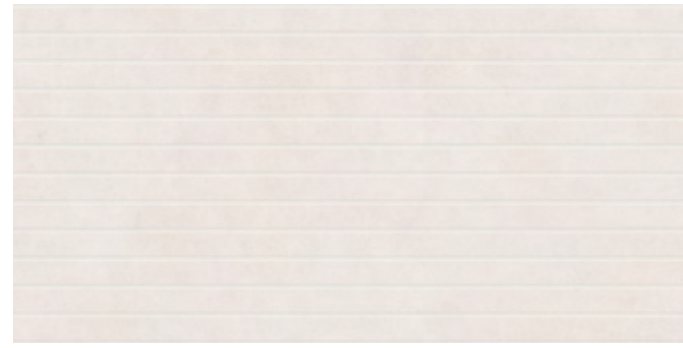
slim wall tile + white body + rectified + matt  
 azulejo de espesor fino + pasta blanca + rectificado + mate



60x120 cm/24"x48"



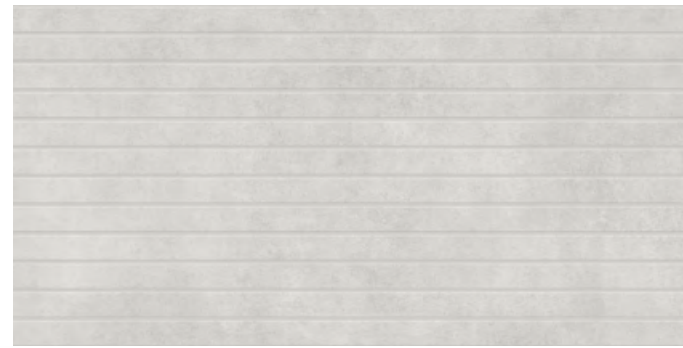
Ikon Snow



Ikon Aural Snow



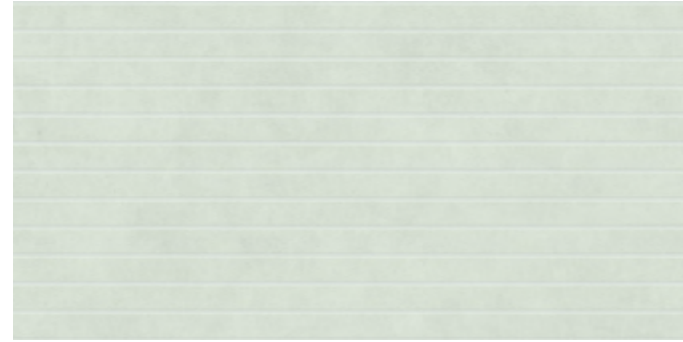
Ikon Gray



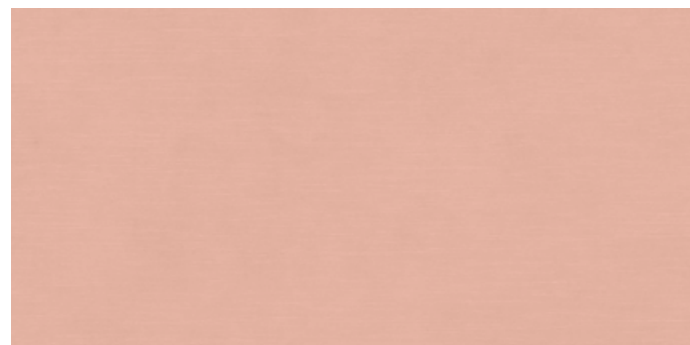
Ikon Aural Gray



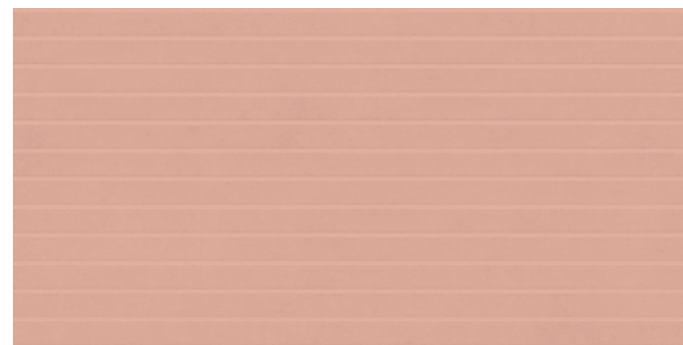
Ikon Sage



Ikon Aural Sage



Ikon Clay



Ikon Aural Clay

Available Formats: / Formatos Disponibles:

PIECES NAME NOMBRE DE LA PIEZA	SIZES FORMATOS (Cm)	WORK SIZE DIMENSIÓN DE FABRICACIÓN (mm)	BOX/CAJA PIECES PIEZAS	Sqm M²	MAX. AVERAGE WEIGHT PESO MEDIO MÁXIMO (kg)	PALLET/PALET BOXES CAJAS	Sqm M²	MAX. AVERAGE WEIGHT PESO MEDIO MÁXIMO (kg)	SIZE PALLET FORMATO DEL PALET (mm)
Ikon	60x120 XS RC PB	600x1200x7	3	2,160	27,000	30	64,800	825	860x1260x740
Ikon Aural	60x120 XS RC PB	600x1200x8,2	2	1,440	21,000	36	51,840	771	860x1260x744

Ikon Snow  
 60x120 cm / 24"x48" XS RC  
 ↘

Ikon Aural Snow  
 60x120 cm / 24"x48" XS RC  
 ↘

wood  
 maderas





slim wall tile + white body + rectified + matt  
 azulejo de espesor fino + pasta blanca + rectificado + mate



60x120 cm/24"x48"



Ikon Paper



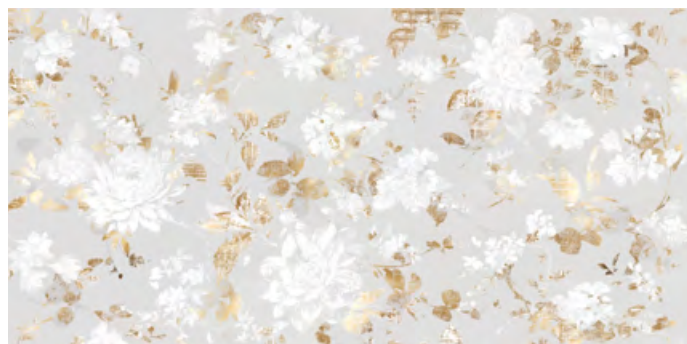
Ikon Sense Sage

special decor



Ikon Sense Clay

special decor



Ikon Sense Gray

special decor

Special Pieces  
Piezas Especiales

Ikon Sense Sage P2023	
Ikon Sense Clay P2023	
Ikon Sense Gray P2023	

Available Formats: / Formatos Disponibles:

PIECES NAME NOMBRE DE LA PIEZA	SIZES FORMATOS (Cm)	WORK SIZE DIMENSION DE FABRICACIÓN (Mm)	BOX/CAJA PIECES PIEZAS	Sqm M²	MAX. AVERAGE WEIGHT PESO MEDIO MÁXIMO (Kg)	PALLET/PALET BOXES CAJAS	Sqm M²	MAX. AVERAGE WEIGHT PESO MEDIO MÁXIMO (Kg)	SIZE PALLET FORMATO DEL PALET (Mm)
Ikon Paper	60x120 XS RC PB	600x1200x7	3	2,160	27,000	30	64,800	825	860x1260x740
Ikon Sense	60x120 XS RC PB	600x1200x7	3	2,160	27,000	30	64,800	825	860x1260x740

Ikon Sage  
60x120 cm / 24"x48" XS RC

Ikon Paper  
60x120 cm / 24"x48" XS RC

wood  
maderas





glazed porcelain stoneware + std body + rectified + matt  
 gres porcelánico esmaltado + pasta std + rectificado + mate

Bla GL   V.1



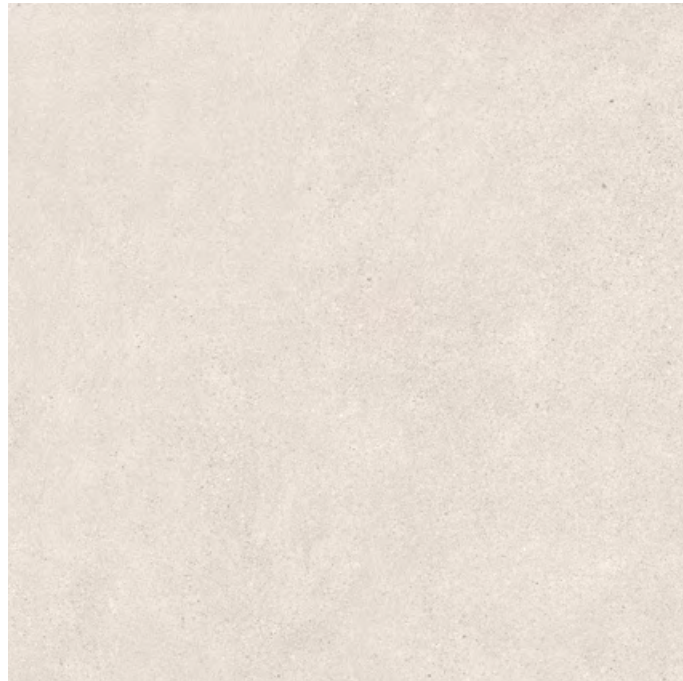
160x160 cm/63"x63" + 120x120 cm/48"x48"




Lowell Cream



Lowell Pearl



Lowell Light

Lowell Cream  
 160x160 cm / 63"x63" RC  


concrete  
 cementos



Available Formats: / Formatos Disponibles:

PIECES NAME NOMBRE DE LA PIEZA	SIZES FORMATOS (Cm)	WORK SIZE DIMENSIÓN DE FABRICACIÓN (Mm)	BOX/CAJA PIECES PIEZAS	Sqm M²	MAX. AVERAGE WEIGHT PESO MEDIO MÁXIMO (Kg)	PALLET/PALET BOXES CAJAS	Sqm M²	MAX. AVERAGE WEIGHT PESO MEDIO MÁXIMO (Kg)	SIZE PALLET FORMATO DEL PALET (Mm)
Lowell	160x160 RC	1600 x 1600 x 8	1	2,560	50,000	20	51,200	1090	1760x1760x350
Lowell	120x120 SL RC	1200 x 1200 x 9	1	1,440	21,962	40	57,600	1265	1260x1260x671



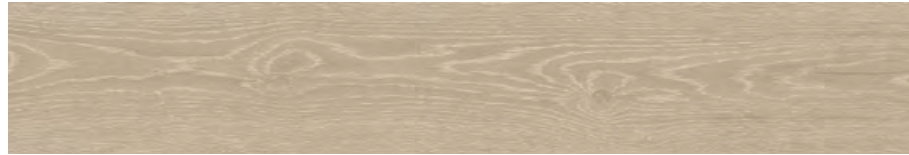
glazed porcelain stoneware + std body + rectified + matt  
 gres porcelánico esmaltado + pasta std + rectificado + mate



20x120 cm/8"x48"




Noura Gris



Noura Natural



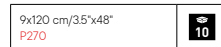
Noura Miel

Noura Natural  
 20x120 cm / 8"x48" RC  


wood  
 maderas



Skirting  
 Rodapie



Available Formats: / Formatos Disponibles:

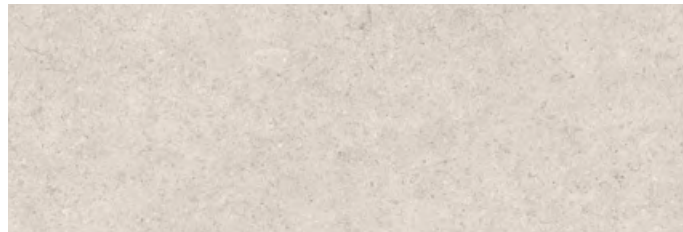
PIECES NAME NOMBRE DE LA PIEZA	SIZES FORMATOS (Cm)	WORK SIZE DIMENSIÓN DE FABRICACIÓN (Mm)	BOX/CAJA PIECES PIEZAS	Sqm M²	MAX. AVERAGE WEIGHT PESO MEDIO MÁXIMO (Kg)	PALLET/PALET BOXES CAJAS	Sqm M²	MAX. AVERAGE WEIGHT PESO MEDIO MÁXIMO (Kg)	SIZE PALLET FORMATO DEL PALET (Mm)
Noura	20x120 SL RC 5PZ	197 x 1200 x 9	5	1,200	23,500	45	54,000	1075	800x1200x740



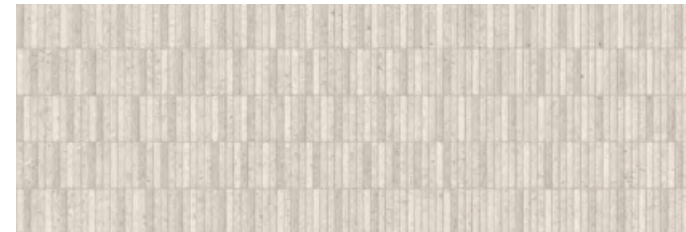
slim wall tile + white body + rectified + matt  
azulejo de espesor fino + pasta blanca + rectificado + mate



30x90 cm/11.8"x36"



Orleans Creme



Orleans Tuile Creme



Orleans Beige



Orleans Tuile Beige



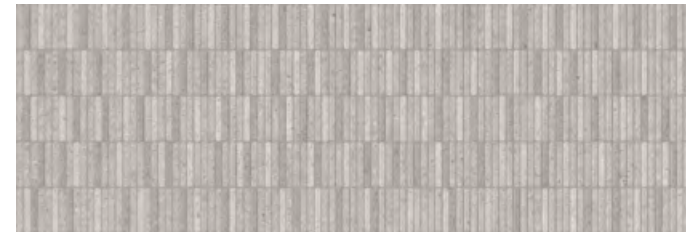
Orleans Ivoire



Orleans Tuile Ivoire



Orleans Grise



Orleans Tuile Grise

Orleans Beige  
30x90 cm / 11.8"x36" XS RC  
↘

Orleans Tuile Beige  
30x90 cm / 11.8"x36" XS RC  
↘

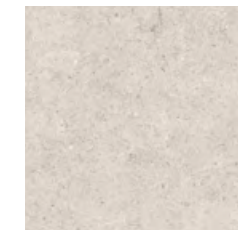
stone  
piedras



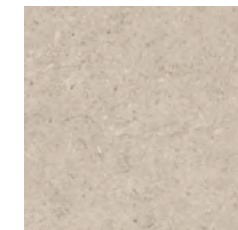
glazed porcelain stoneware + std body + rectified + matt  
gres porcelánico esmaltado + pasta std + rectificado + mate



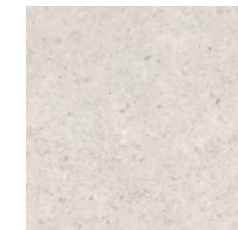
60x60 cm/24"x24"



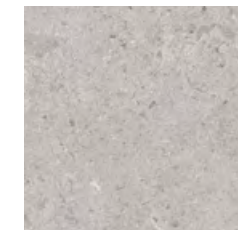
Orleans Creme



Orleans Beige



Orleans Ivoire



Orleans Grise

Available Formats: / Formatos Disponibles:

PIECES NAME NOMBRE DE LA PIEZA	SIZES FORMATOS (cm)	WORK SIZE DIMENSIÓN DE FABRICACIÓN (mm)	BOX/CAJA PIECES PIEZAS	sqm m <sup>2</sup>	MAX. AVERAGE WEIGHT PESO MEDIO MÁXIMO (Kg)	PALLET/PALET BOXES CAJAS	sqm m <sup>2</sup>	MAX. AVERAGE WEIGHT PESO MEDIO MÁXIMO (Kg)	SIZE PALLET FORMATO DEL PALET (mm)
Orleans	30x90 XS RC	300 x 900 x 7	6	1,620	19,500	63	102,060	1240	920x1230x1040
Orleans Tuile	30x90 XS RC	300 x 900 x 8,7	5	1,350	19,000	63	85,050	1210	920x1230x1040

Available Formats: / Formatos Disponibles:

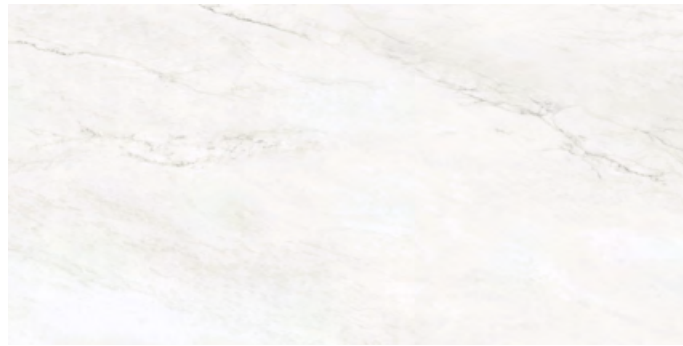
PIECES NAME NOMBRE DE LA PIEZA	SIZES FORMATOS (cm)	WORK SIZE DIMENSIÓN DE FABRICACIÓN (mm)	BOX/CAJA PIECES PIEZAS	sqm m <sup>2</sup>	MAX. AVERAGE WEIGHT PESO MEDIO MÁXIMO (Kg)	PALLET/PALET BOXES CAJAS	sqm m <sup>2</sup>	MAX. AVERAGE WEIGHT PESO MEDIO MÁXIMO (Kg)	SIZE PALLET FORMATO DEL PALET (mm)
Orleans	60x60 SL RC	600 x 600 x 9	4	1,440	27,000	32	46,080	950	800x1200x740



glazed porcelain stoneware + std body + rectified + matt  
gres porcelánico esmaltado + pasta std + rectificado + mate



120x120 cm/48"x48" + 60x120 cm/24"x48"



Pacific Pearl

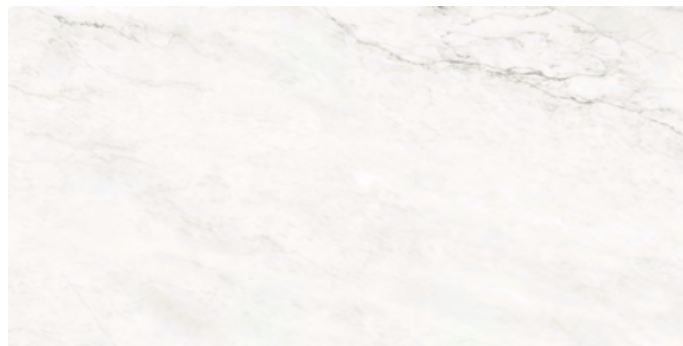
ARTECH

## Pacific Polished

glazed porcelain stoneware + std body + rectified + polished  
gres porcelánico esmaltado + pasta std + rectificado + pulido



160x160 cm/63"x63" + 120x120 cm/48"x48" + 60x120 cm/24"x48"



Pacific Pearl Polished

### Skirting Rodapie

9x120 cm / 3.5"x48" P270	
9x60 cm / 3.5"x24" P097	

### Gradone Strair Peldaño Gradone

30x120 cm / 11.8"x48" P1513	
30x60 cm / 11.8"x24" P749	

### Strair Tread Peldaño Romo

30x120 cm / 11.8"x48" P331	
30x60 cm / 11.8"x24" P197	

### Available Formats: / Formatos Disponibles:

PIECES NAME NOMBRE DE LA PIEZA	SIZES FORMATOS (Cm)	WORK SIZE DIMENSIÓN DE FABRICACIÓN (Mm)	BOX/CAJA PIECES PIEZAS	Sqm M²	MAX. AVERAGE WEIGHT PESO MEDIO MÁXIMO (Kg)	PALLET/PALET BOXES CAJAS	Sqm M²	MAX. AVERAGE WEIGHT PESO MEDIO MÁXIMO (Kg)	SIZE PALLET FORMATO DEL PALET (Mm)
<b>Pacific Matt</b>	120x120 SL RC	1200 x 1200 x 9	1	1,440	21,962	40	57,600	1265	1260x1260x671
<b>Pacific Matt</b>	60x120 SL RC	600 x 1200 x 9	2	1,440	20,486	36	51,840	1062	840x1200x740
<b>Pacific Polished</b>	160x160 RC	1600 x 1600 x 8	1	2,560	50,000	20	51,200	1090	1760x1760x350
<b>Pacific Polished</b>	120x120 RC	1200 x 1200 x 10.2	1	1,440	39,000	36	51,840	1250	1230x1380x760
<b>Pacific Polished</b>	60x120 RC	600 x 1200 x 10.5	2	1,440	34,000	32	46,080	1140	840x1200x740



marble  
mármoles



glazed porcelain stoneware + std body + rectified + matt  
gres porcelánico esmaltado + pasta std + rectificado + mate

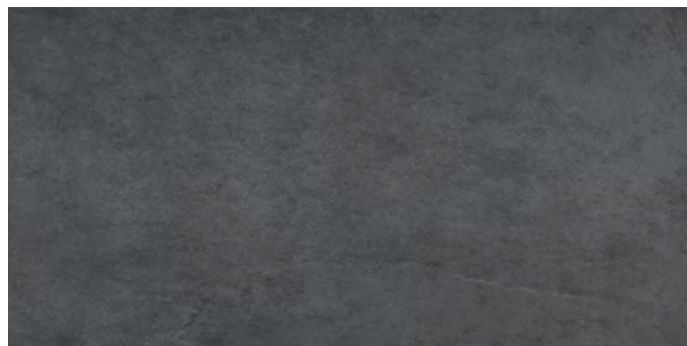
60x120 cm/24"x48" + 30x60 cm/11.8"x24"



Riven Ivory | Riven Out Ivory



Riven Grey | Riven Out Grey



Riven Dark | Riven Out Dark





Riven Dark  
60x120 cm / 24"x48" RC  
↘



stone  
pedras





Skirting  
Rodapie

9x120 cm / 3.5'x48" P270	 10
9x60 cm / 3.5'x24" P097	 18

Gradone Strair  
Peldaño Gradone

30x120 cm / 11.8'x48" P1513	 20
30x60 cm / 11.8'x24" P749	 20

Strair Tread  
Peldaño Romo

30x120 cm / 11.8'x48" P331	 50
30x60 cm / 11.8'x24" P197	 60

Available Formats: / Formatos Disponibles:

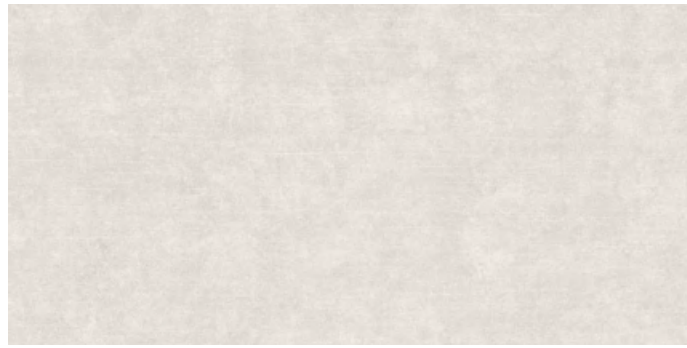
PIECES NAME NOMBRE DE LA PIEZA	SIZES FORMATOS (Cm)	WORK SIZE DIMENSIÓN DE FABRICACIÓN (Mm)	BOX/CAJA PIECES PIEZAS	Sqm M²	MAX. AVERAGE WEIGHT PESO MEDIO MÁXIMO (Kg)	PALLET/PALET BOXES CAJAS	Sqm M²	MAX. AVERAGE WEIGHT PESO MEDIO MÁXIMO (Kg)	SIZE PALLET FORMATO DEL PALET (Mm)
Riven	60x120 SL RC	600 x 1200 x 9	2	1,440	20,486	36	51,840	1062	840x1200x740
Riven Out	60x120 SL RC	600 x 1200 x 9	2	1,440	20,486	36	51,840	1062	840x1200x740
Riven	30x60 SL	300 x 600 x 9	8	1,440	30,000	40	57,600	1080	800x1200x740
Riven Out	30x60 SL	300 x 600 x 9	8	1,440	30,000	40	57,600	1080	800x1200x740



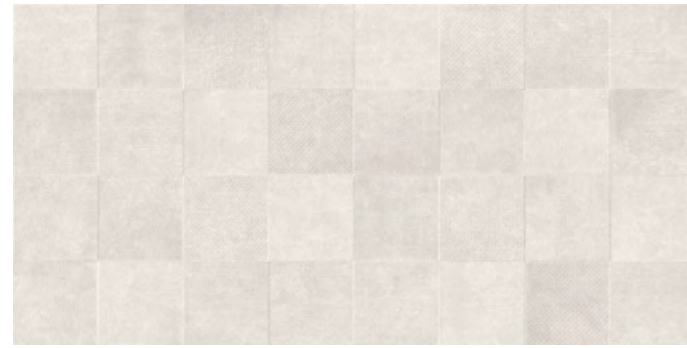
slim wall tile + white body + rectified + matt  
 azulejo de espesor fino + pasta blanca + rectificado + mate



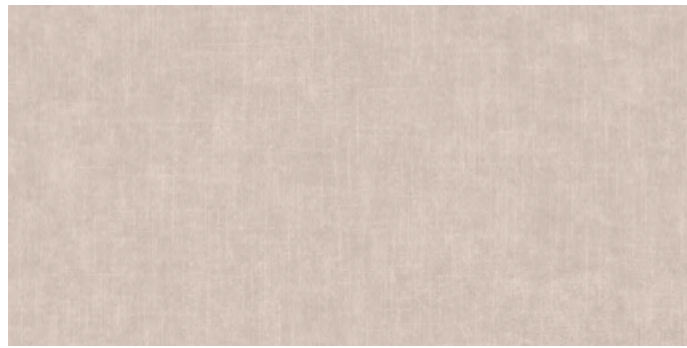
60x120 cm/24"x48"



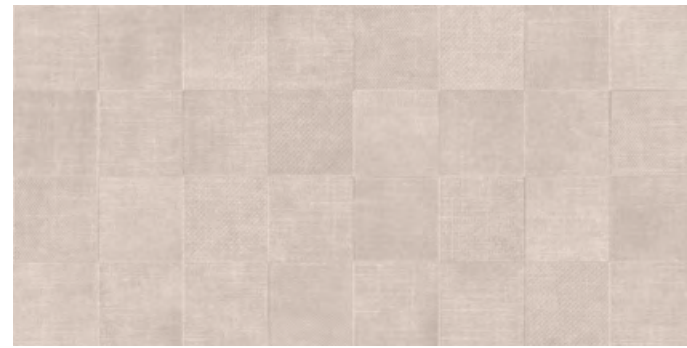
Trames Bone



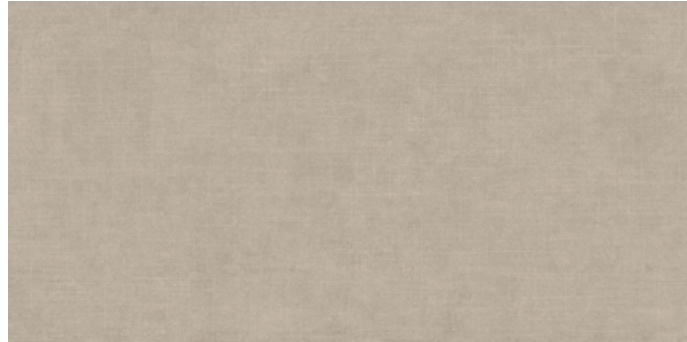
Trames Patch Bone



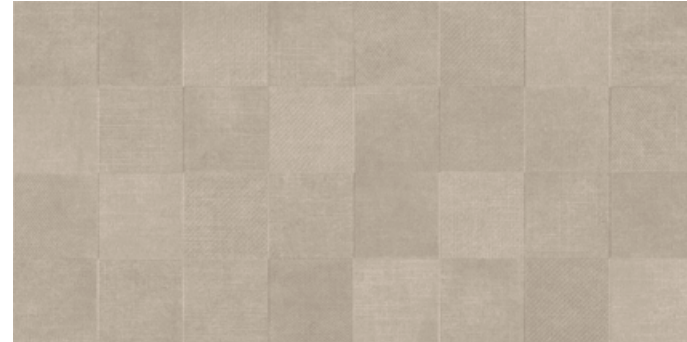
Trames Almond



Trames Patch Almond



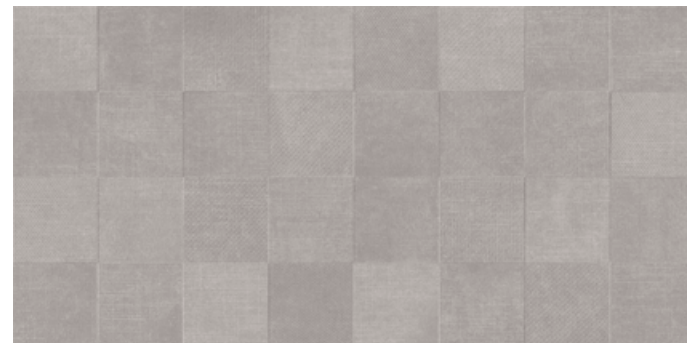
Trames Moka



Trames Patch Moka



Trames Gray



Trames Patch Gray

Available Formats: / Formatos Disponibles:

PIECES NAME NOMBRE DE LA PIEZA	SIZES FORMATOS (Cm)	WORK SIZE DIMENSION DE FABRICACION (Mm)	BOX/CAJA PIECES PIEZAS	Sqm M <sup>2</sup>	MAX. AVERAGE WEIGHT PESO MEDIO MAXIMO (Kg)	PALLET/PALET BOXES CAJAS	Sqm M <sup>2</sup>	MAX. AVERAGE WEIGHT PESO MEDIO MAXIMO (Kg)	SIZE PALLET FORMATO DEL PALET (Mm)
<b>Trames</b>	60x120 XS RC PB	600x1200x7	3	2,160	27,000	30	64,800	825	860x1260x740
<b>Trames Patch</b>	60x120 XS RC PB	600x1200x8,2	2	1,440	21,000	36	51,840	771	860x1260x744
<b>Trames Loom</b>	60x120 XS RC PB	600x1200x7	3	2,160	27,000	30	64,800	825	860x1260x740

Trames Patch Gray  
 60x120 cm / 24"x48" RC XS  
 ↘

Trames Gray  
 60x120 cm / 24"x48" RC XS  
 ↘

texture  
 texturas





slim wall tile + white body + rectified + matt  
 azulejo de espesor fino + pasta blanca + rectificado + mate



60x120 cm/24"x48"



Trames Loom



Trames Sharp


special decor

Special Pieces  
Piezas Especiales



Available Formats: / Formatos Disponibles:

PIECES NAME NOMBRE DE LA PIEZA	SIZES FORMATOS (Cm)	WORK SIZE DIMENSIÓN DE FABRICACIÓN (Mm)	BOX/CAJA PIECES PIEZAS	Sqm M²	MAX. AVERAGE WEIGHT PESO MEDIO MÁXIMO (Kg)	PALLET/PALET BOXES CAJAS	Sqm M²	MAX. AVERAGE WEIGHT PESO MEDIO MÁXIMO (Kg)	SIZE PALLET FORMATO DEL PALET (Mm)
Trames Loom	60x120 XS RC PB	600x1200x7	3	2,160	27,000	30	64,800	825	860x1260x740
Trames Sharp	60x120 XS RC PB	600x1200x7	3	2,160	27,000	30	64,800	825	860x1260x740

Trames Loom  
 60x120 cm / 24"x48" RC XS  


texture  
texturas

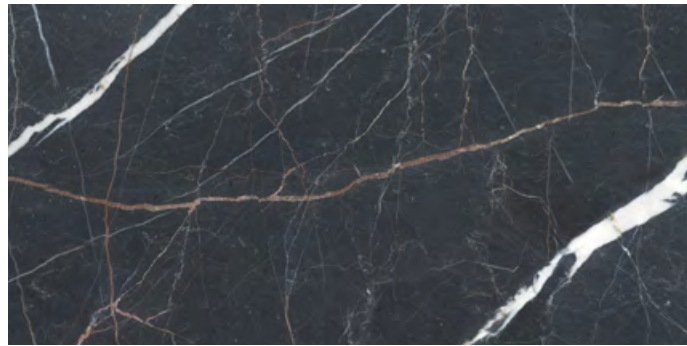




glazed porcelain stoneware + std body + rectified + matt  
 gres porcelánico esmaltado + pasta std + rectificado + mate



120x120 cm/48"x48" + 60x120 cm/24"x48"



Vanity Black

ARTECH

Vanity Black  
 120x120 cm / 48"x48" RC

marble  
 mármoles



Skirting  
 Rodapie

9x120 cm / 3.5"x48" P270	
9x60 cm / 3.5"x24" P097	

Gradone Strair  
 Peldaño Gradone

30x120 cm / 11.8"x48" P1513	
30x60 cm / 11.8"x24" P749	

Strair Tread  
 Peldaño Romo

30x120 cm / 11.8"x48" P331	
30x60 cm / 11.8"x24" P197	

Available Formats: / Formatos Disponibles:

PIECES NAME NOMBRE DE LA PIEZA	SIZES FORMATOS (Cm)	WORK SIZE DIMENSION DE FABRICACION (Mm)	BOX/CAJA PIECES PIEZAS	Sqm M²	MAX. AVERAGE WEIGHT PESO MEDIO MÁXIMO (Kg)	PALLET/PALET BOXES CAJAS	Sqm M²	MAX. AVERAGE WEIGHT PESO MEDIO MÁXIMO (Kg)	SIZE PALLET FORMATO DEL PALET (Mm)
Vanity	120x120 SL RC	1200 x 1200 x 9	1	1,440	21,962	40	57,600	1265	1260x1260x671
Vanity	60x120 SL RC	600 x 1200 x 9	2	1,440	20,486	36	51,840	1062	840x1200x740



1. The following General Terms and Conditions govern the sale between Argenta Cerámica, S.L. (the seller), and the customer (the buyer) that is documented on the front of this document.

Any amendment of these General Terms and Conditions must be made in writing with the express consent of Argenta Cerámica, S.L.

2. Orders received from the buyer are considered accepted by Argenta Cerámica, S.L., when confirmed in writing or when the ordered goods are delivered or made available.

Placement of an order implies acceptance of these general contract terms and conditions by the buyer.

3. Goods are sent from Argenta Cerámica, S.L., which is entrusted with delivery. The destination is assumed to be the buyer's domicile unless otherwise indicated. The parties' obligations in connection with goods delivery (transfer of liability, insurance costs, customs proceedings, etc.) are the obligations resulting from the specific terms and conditions accorded as shown on the front of this document (INCOTERMS 2010).

4. It is presumed, by virtue of the fact that goods are loaded and shipped to the buyer, that Argenta Cerámica, S.L., has checked the goods before loading and that the goods are in the accorded condition, free of defects and shortages.

5. The buyer is obligated to examine the goods for defects or flaws immediately after reception. External or visible defects must be reported in writing to Argenta Cerámica, S.L., within fourteen (14) days of goods reception. The complaint period for hidden flaws is thirty (30) days from goods reception. If the buyer fails to report any defects within the stipulated periods, the goods are considered conforming goods.

The buyer of defective goods may choose from the following remedy options, provided that it has submitted a timely complaint: 1) delivery of new goods in exchange for the return of the defective goods; 2) reimbursement of the price paid in exchange for the return of the defective goods. The goods at issue in the complaint must be returned with their original packaging in good condition.

Acceptance of the return by Argenta Cerámica, S.L., does not imply admission of the complaint claiming defects or flaws.

6. Argenta Cerámica, S.L., assumes no liability for the industrial consequences of the application of its products. Therefore, customers of Argenta Cerámica, S.L., must conduct preventive tests with the products before using them.

7. In the event of defects in the quantity supplied by Argenta Cerámica, S.L., the buyer is entitled only to demand the quantity not delivered.

8. Argenta Cerámica, S.L., is entitled to offset any sum the buyer owes it against any sum payable to the buyer.

9. In the event of failure to comply with the terms of payment and/or return of commercial instruments, the costs of return plus any administrative expenses and expenses of legal action for payment, including the fees of attorneys and court representatives, will be borne by the buyer.

10. In the event of delay in the buyer's payment for the goods, likewise if the buyer's assets are attached or if the buyer's situation becomes substantially worse, Argenta Cerámica, S.L., will be empowered to demand immediate payment of the invoiced sum, withhold all supplies and considerations outstanding and require cash payment in advance as a condition of goods delivery (even when the buyer is no longer late in its payments) and demand the proper indemnities.

11. Goods delivered by Argenta Cerámica, S.L., are subject to a property ri-

ght clause. Ownership of the goods is transferred to the buyer only when the goods are fully paid for.

The ownership rights reserved for Argenta Cerámica, S.L., cover the new or already processed products and are not affected by any resale of the goods or any resale of products processed later.

12. The parties declare that their relations resulting from the purchase and supply of goods are subject to Spanish legislation, particularly in regard to these General Terms and Conditions of Sale.

13. Should any of the clauses of these General Terms and Conditions be considered or prove to be totally or partially invalid or null, it will be replaced by a new, valid clause as near as possible in legal and economic intent to the replaced clause. All remaining clauses will remain in force and will continue to apply.

14. The parties expressly submit to the courts of Castellón for the resolution of any controversies, conflicts or complaints arising in connection with the commercial relationship established between the parties as a result of the purchase and delivery of the goods and especially the provisions of these General Terms and Conditions of Sale, including disputes concerning their formation, legal validity, amendment or termination, and the parties waive the right to claim any other jurisdiction.

15. Pursuant to that set forth in Organic Law 15/1999 of 13 December on the Protection of Personal Data and in Regulation (EU) 2016/679 of the European Parliament and of the Council of 27 April 2016 on the protection of individuals with regard to the processing of personal data and on the free movement of such data, the personal data provided by the purchaser shall become part of data processing of which Argenta Cerámica S.L. is the controller, the purpose of which is to manage data related to customers and manage their orders, delivery notes, invoices, financial situation and transaction record. Argenta Cerámica S.L. shall process the data provided in accordance with the data protection obligations imposed by the legislation in force. At any time, you may exercise your rights of access, rectification, erasure, limitation of processing, portability and objection by sending a request to Argenta Cerámica S.L., and you may withdraw your consent at any time without that affecting the lawfulness of the processing based on consent prior to its withdrawal, and exercise your right to submit a complaint to the supervisory authority.

1. Las siguientes Condiciones Generales rigen la compraventa entre Argenta Cerámica S.L. parte vendedora y el cliente, parte compradora, que se documenta en el anverso de este documento.

Cualquier modificación de estas Condiciones Generales deberá realizarse por escrito con el expreso consentimiento de Argenta Cerámica S.L.

2. La aceptación por parte de Argenta Cerámica S.L. de los pedidos recibidos del comprador, se considera realizada mediante su confirmación por escrito o mediante la entrega o puesta a disposición de la mercancía objeto de pedido.

La realización de un pedido supone la aceptación por parte del comprador de estas condiciones generales de contratación.

3. El envío de la mercancía se efectuará desde Argenta Cerámica S.L. encargada de la entrega. Como lugar de destino se tomará el domicilio del comprador, salvo indicación en contrario. Las obligaciones de las partes en relación a la entrega de las mercancías (traspaso de responsabilidad, gastos seguros, trámites aduaneros, etc.) serán las resultantes de las condiciones particulares pactadas según consta en el anverso de este documento (INCOTERMS 2010).

4. La carga y el envío de la mercancía al comprador supone que Argenta Cerámica S.L. ha comprobado dicha mercancía antes de su carga, y que ésta se encuentra en las condiciones pactadas, sin defectos ni carencias.

5. Tras la recepción de la mercancía, el comprador está obligado a examinarla inmediatamente en cuanto a sus defectos o vicios. Los defectos externos o visibles deberán notificarse por escrito a Argenta Cerámica S.L. en el plazo de catorce (14) días desde la recepción de la mercancía. Tratándose de vicios ocultos el plazo de reclamación será de treinta (30) días desde su recepción. Si el comprador no realiza notificación alguna de defectos en los plazos estipulados la mercancía se considerará conforme. La parte compradora de una mercancía defectuosa podrá, siempre que haya reclamado en plazo, optar a las siguientes posibilidades de saneamiento: 1) que se le entregue mercancía nueva a cambio de la devolución de la defectuosa; 2) que se le reintegre el precio abonado a cambio de la devolución de la mercancía defectuosa. La devolución de la mercancía reclamada deberá llevarse a cabo con el embalaje original y en perfecto estado. La aceptación de la devolución por parte de Argenta Cerámica S.L. no implica un reconocimiento de la reclamación por defectos o vicios.

6. Argenta Cerámica S.L. no asumirá ninguna responsabilidad de las consecuencias industriales derivadas de la aplicación de sus productos. Por lo tanto, los clientes de Argenta Cerámica S.L. deberán efectuar pruebas preventivas de los mismos antes de utilizarlos.

7. En caso de defectos en la cantidad suministrada por Argenta Cerámica S.L. el comprador tendrá únicamente el derecho a poder reclamar la cantidad no entregada.

8. Argenta Cerámica S.L. tiene derecho a compensar cualquier suma que le adeude el comprador contra cualquier suma que resulte pagadera al comprador.

9. En caso de incumplimiento de las condiciones de pago y/o devolución de los efectos negociados, serán de cuenta del comprador los gastos de devolución más los gastos de administración y reclamación judicial que se originen en su caso, incluidos los honorarios de letrados y procuradores.

10. En caso de mora en el pago de la mercancía por el comprador, así como si sufriera embargo en sus bienes o si se produjera un empeoramiento sustancial de su situación, Argenta Cerámica S.L. estará facultada para reclamar el pago inmediato del importe facturado y retener todos los suministros y prestaciones pendientes y condicionar la entrega de mercancías – aun

cuando el comprador ya no se encuentre en mora – al pago por adelantado y en metálico de las mismas, así como a reclamar la indemnización correspondiente.

11. Las mercancías entregadas por Argenta Cerámica S.L. están sujetas a una cláusula de dominio. La propiedad de la mercancía únicamente pasará al comprador en el momento en que esté totalmente pagada.

La reserva de dominio a favor de Argenta Cerámica S.L. se extiende a los productos nuevos o ya transformados, sin que se vea afectada por una reventa de la mercancía o de los productos que hayan sido elaborados posteriormente.

12. Las partes someten las relaciones resultantes de la compra y suministro de mercancías a lo dispuesto en la legislación española, en particular en lo relativo a estas Condiciones Generales de Venta.

13. En el supuesto de que alguna de las cláusulas de las presentes Condiciones Generales se considerara o resultara total o parcialmente inválida o nula, será sustituida por otra parte nueva y válida, lo más próxima posible al propósito jurídico y económico de la reemplazada. Las restantes cláusulas permanecerán en vigor y continuarán siendo de aplicación.

14. Las partes con renuncia expresa al propio fuero que pudiera corresponderles, se someten a los juzgados y tribunales de Castellón para resolver cualquier controversia, conflicto o reclamación que surja en conexión con la relación comercial establecida entre las partes resultantes de la compra y entrega de la mercancía y, en especial, de los previstos en estas Condiciones Generales de Venta, incluyendo las disputas relativas a su formación, validez legal, modificación o terminación.

15. En cumplimiento del Reglamento (UE) 2016/679 del Parlamento Europeo y del Consejo de 27 de Abril de 2016 relativo a la protección de las personas físicas en lo que respecta al tratamiento de datos personales y a la libre circulación de estos datos, los datos de carácter personal facilitados por el comprador formarán partes de un tratamiento de datos cuyo responsable es Argenta Cerámica S.L., y cuya finalidad es el gestionar los datos relacionados con los clientes, gestionar sus pedidos, albaranes, facturas, situación económica e historial de operaciones. Argenta Cerámica S.L. tratará los facilitados datos conforme a las obligaciones en materia de protección de datos impuestas por la legislación vigente. Usted podrá, en todo momento ejercer sus derechos de acceso, rectificación, supresión, limitación del tratamiento, portabilidad y oposición mediante solicitud dirigida a Argenta Cerámica S.L., así como a retirar el consentimiento en cualquier momento sin que ello afecte a la licitud del tratamiento basado en el consentimiento previo a su retirada, y a ejercer su derecho a presentar una reclamación ante una autoridad de control.



# ARGENTA

---

## CATÁLOGO NOVELTIES 2024

Issue | Edición  
2

Reference | Referencia  
700000000000009660

Edited and designed | Editado y diseñado  
ARGENTA CERÁMICA S.L.

Published | Publicado  
MAY 2024

Printed | Impreso  
SPAIN

---

## Legal information | Información legal

© ARGENTA CERÁMICA S.L. reserves the right to make changes and modifications as deemed appropriate. Due to the printing processes, the colours shown in this catalogue should be considered as approximate only and not exact. The information in this catalogue is protected in its entirety by copyright. Reproduction of all or part of the text, illustrations, images or graphical representations is prohibited without the express permission of ARGENTA CERÁMICA S.L.

© ARGENTA CERÁMICA S.L. Se reserva el derecho de hacer variaciones y modificaciones que se consideren oportunas. A causas de los procesos de impresión, los colores que aparecen en este catálogo deben considerarse aproximados, no exactos. La información de este catálogo está protegida en su totalidad por copyright. Está prohibida la reproducción total o parcial de los textos, ilustraciones, imágenes y representaciones gráficas sin la autorización expresa de ARGENTA CERÁMICA S.L.

---

ARGENTA CERÁMICA S.L.  
Pol. Ind. Vall d'Alba, vial 5, parcela 2  
12194 Vall d'Alba (Castellón) SPAIN  
OFFICES: Ctra. Vila-real – Onda CV-20 km 2.5  
12540 Vila-real (Castellón) SPAIN  
Aptdo. de Correos 618

www.argentaceramica.com  
marketing@argentaceramica.com  
t. +34 964 324 003  
f. +34 964 324 006







## **ARGENTA CERÁMICA S.L.**

Pol. Ind. Vall d'Alba Vial 5 Parcela 2  
12194 · Vall d'Alba, Castellón

## **SHOWROOM OFFICES**

Ctra. Viver - Puerto de Burriana, km. 61,5  
12540 · Vila-real, Castellón  
+34 964 324 003

[www.argentaceramica.com](http://www.argentaceramica.com)

# **ARGENTA**